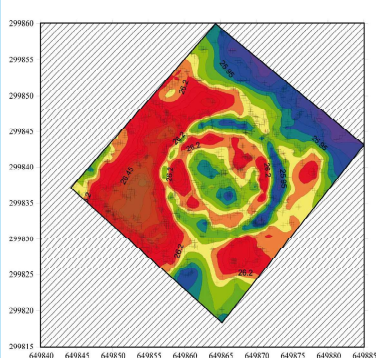
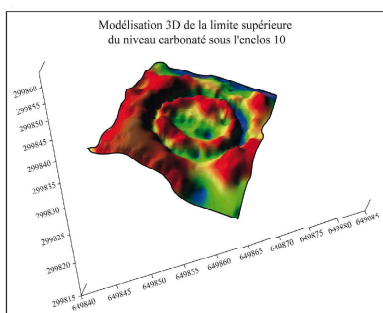
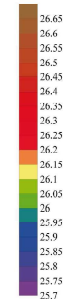


Restituer la monumentalité des ouvrages funéraires de l'âge du Bronze



Altitude
(en m)



Journée d'étude organisée par
l'Inrap et l'UMR Halma
Le 13 février 2025, de 9 h à 17h
à l'Université de Lille,
site Pont-de-Bois à Villeneuve d'Ascq,
Bâtiment F, salle des colloques.
-Entrée libre-



HISTOIRE
ARCHÉOLOGIE
LITTÉRATURE
DES
MONDES
ANCIENS
Univ. Lille, CNRS, MC, UMR 8164 - HALMA

Journée Halma du jeudi 13 février 2025

Restituer la monumentalité des ouvrages funéraires de l'âge du Bronze

résumé

Depuis les travaux pionniers sur les tertres funéraires de l'âge du Bronze, la question de la monumentalité est posée par les archéologues. A partir des exemples persistant dans le paysage, dans des secteurs où l'érosion agricole est peu marquée (forêt, pâturage, etc), notamment en Grande-Bretagne, mais aussi aux Pays- Bas et en Allemagne, on sait en effet qu'il existe une grande variabilité morphologique de ces aspects monumentaux (tertre ou non et dimension, nombre et emplacements des éventuels cordons périphériques). Sur les décapages des opérations préventives, l'emplacement des monuments funéraires se matérialise uniquement par la présence des fossés. L'arasement des monuments implique de s'emparer de nouvelles stratégies d'analyse. Les fossés eux-mêmes enregistrent par l'évolution de leur morphologie et leur processus de comblement des informations sur leur environnement. Dès les années 2010, les archéologues régionaux ont en outre systématiquement observés des traits de pédogenèse dans le sol encaissant au sein et en périphérie proche de l'enclos (Fluctuations du front de décarbonatation ou de la limite inférieure de l'horizon illuvial). Lorsqu'ils sortent des schémas naturels, ces indices peuvent être considérés comme potentiellement propres à la présence d'une ou plusieurs levées de terre associées aux fossés. Les approches géoarchéologiques permettent alors de proposer une restitution de l'architecture funéraire avant son arasement. La systématisation d'études géoarchéologiques dans les Hauts-de-France et le constat que la méthode est en évolution, nécessitent un point d'étape que nous proposons lors de cette journée.

Renseignements :

yann.lorin@inrap.fr
lydie.blondiau@inrap.fr
mafalda.rosocio@univ-lille.fr

Programme de la journée

9h10 - Introduction (**Lydie Blondiau et Yann Lorin**)

- 9h40 – **Emmanuelle Leroy-Langelin** - Présentation de la méthode à travers les cas de Lauwin-Planque (59, ZAC) et Osny (95, ZAC de la Demi-Lieue).
- 10h00 – **Yann Lorin** - Etude des monuments des sites de Maroeuil (62, Rue Curie), d'Aire-sur-La-Lys (62, Zac Saint-Martin) et de Wittes (62, Rue Cornet).
- 10h30 - **Rémi Blondeau et Jérôme Brenot, avec la collaboration d'Antoine Delauney** – Réflexions et pondérations sur les méthodes d'analyses utilisées pour l'étude de cinq monuments funéraires de l'âge du Bronze (fouilles de l'Éco-quartier de la Marlière, à Courcelles-Lès-Lens (62)).

11h à 11h20

Pause-café

- 11h20 - **Guy De Mulder** - Les tombelles de l'âge du Bronze dans le nord du bassin de l'Escaut (l'ouest et le centre de la Belgique).
- 11h45 - **Yann Petite** - Lambres-les-Douai (59, ZAC) et L'Etoile-Mouflers (80, ZAC des Hauts- Plateaux).

12h15

Pause déjeuner (Salle F0.43)

- 14h00 - **Kaï Fechner** – "Facteurs de formations pédologiques qui interviennent dans la lecture des fossés circulaires et leurs décapages du Pas-de-Calais".
- 14h30) - **Nathalie Buchez, Frédéric Broes** - Restitution de la morphologie d'aménagements funéraires en terre sur base de données pédologiques. Les cas de Nesle (80, « Voie de Longpín ») et de Saint-Venant (62, « Rue de Guarbecque »).

• 14h30 – 16h00

Discussions

Collectif : échanges à propos de la ou des méthode(s) : la limite de la décarbonatation et les autres marqueurs.

Retour sur la méthodologie de terrain (choses utiles, lisibles et pertinentes ou non)

Marie Lebrun : Est-ce applicable à d'autres vestiges ou à d'autres périodes ? Exemples de cas plus récents ? Sur d'autres structures que les enclos funéraires de l'âge du Bronze

Y. Lorin : Evolution de l'enregistrement des données (sondages, transects, décapage en plan...), de la transmission des données dans un rapport.

Choix de représentations de la monumentalité (3D, ...).